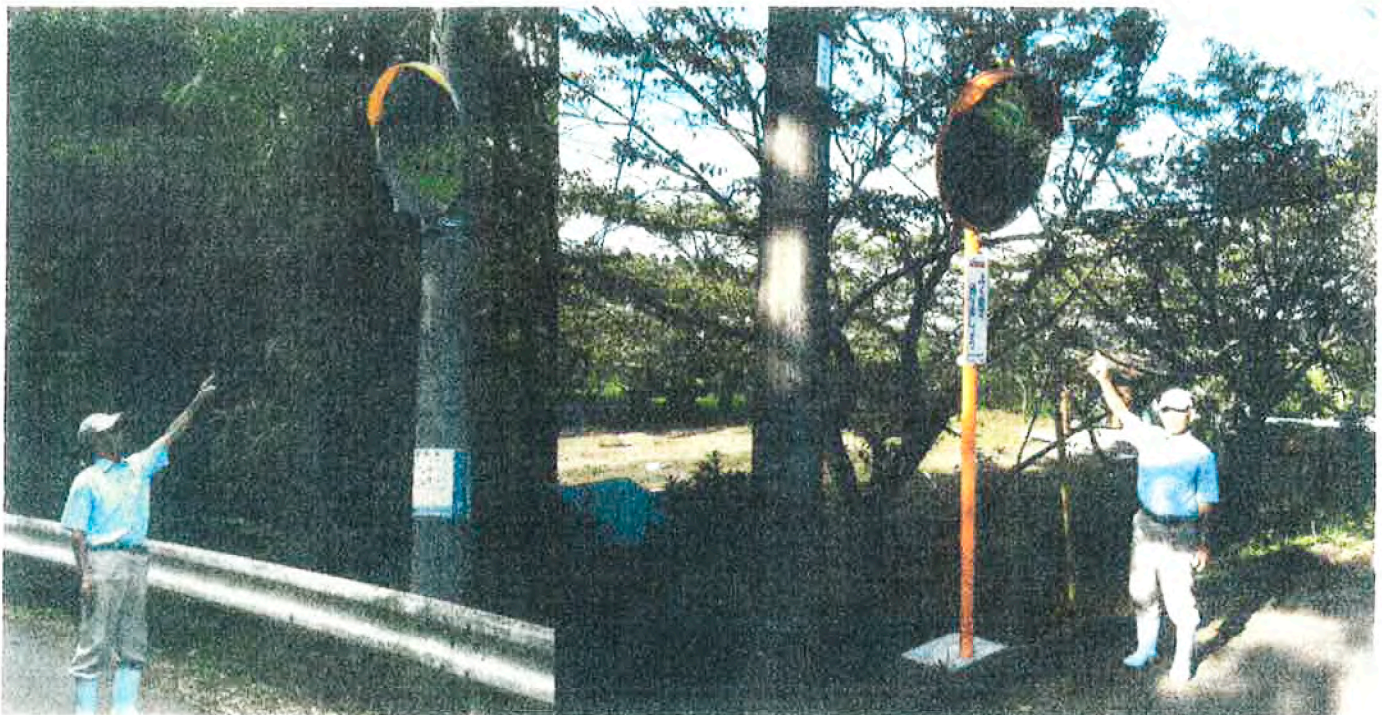


鹿島台幼稚園入口付近にカーブミラーが設置されました！

以前から地域住民の方々、また幼稚園の先生方からも出入り口付近はカーブで見通しが悪く危険とのことでご相談があり町会の総会で声が上がった事から、町会長の黒木さんが公明党の伊佐議員に調査を依頼。役所の方が現地を確認調査、検討していただき、設置が決まりました。

当初は一度に二カ所は難しいかも知れませんが、この事でしたが安全のためにと幼稚園の出入り口の一つ。そして少し上った急なカーブの一つ、二カ所に設置となりました！

以前に比べてかなり見通しが良くなり、児童や歩行者またドライバーの方々も安全に通行が出来るようになりました。地域からの声が届き、改善されました。



これからも地域の声を大事にして参りたいと思います。